



**Selbstfahrender
Gelenk-Teleskop
Arbeitsbühne
für
Geländebetrieb**

**Z-45/25 RT
Z-45/25J RT**

○ Dank des
fortgeschrittenen
Auslegerdesigns
liegt alles in
Reichweite.



Genie Industries

Macht kurzen Prozeß mit schweren Arbeiten.

Mit erweiter Reichweite, Modellen mit Korbauslegern und vielen neuen Leistungsmerkmalen erledigt der Z-45/25 die anspruchsvollsten Aufgaben in großen Höhen. Die pendelnde Vorderachse ermöglicht einfaches Rangieren in rauhem Gelände und bietet dabei eine hervorragende Geschwindigkeit und Steigfähigkeit. Zu den verfügbaren Optionen zählen Diesel- oder Benzin-/Propangantrieb oder Vierradantrieb. Pendelnde Achsen zählen bei Modellen mit Vierradantrieb zur Standardausrüstung und sind für Modelle mit Zweiradantrieb optional erhältlich.

Schnell mit guten Manövriereigenschaften

Das verbesserte Design des Z-45/25 hilft Ihnen, schnell und einfach dorthin zu kommen, wo Sie arbeiten müssen. Der Multifunktions-Steuerblock hebt die Plattform in nur 45 Sekunden auf die volle Höhe. Der neue Wendekreis von 1,37 m bietet beste Manövrierfähigkeit. Z-45/25J Modelle mit 1,52 m Gelenkkorbausleger bieten einen Bewegungsbereich von 135°.

Unübertroffene Geschwindigkeit und Steigfähigkeit

- 4x2** Der schnellste Arbeitsbühne seiner Klasse. Geschwindigkeit von 7,72 km/h bei 30% Steigfähigkeit.
- 4x4** Höchstgeschwindigkeit von 7,72 km/h bei 45% Steigfähigkeit.

Doppelparallelogramm-Hubeinrichtung

Das fortschrittliche Design ermöglicht das Hinauf- und Herunterfahren entlang einer vertikalen Ebene, ohne daß der Ausleger ein- oder ausgefahren werden muß.

Große Arbeitsbühne mit hydraulischem Drehantrieb

Die 1,83 m Standardausführung aus Stahl trägt bis zu 227 kg. Größen von 76 cm x 1,83 m bieten reichlich Platz für 2 Arbeiter und deren Werkzeuge. Die Plattform des Z-45/25 kann hydraulisch um 180° gedreht werden, die des Z-45-25J um 160°. Umfaßt auch einen automatischen Bühnenausgleich mit manuellem Eingreifsystem und einen Wechselstromanschluß. Die Plattform sind in den Größen 1,22 m und 1,52 m verfügbar.

Antriebsaktivierungssystem

Informiert den Bediener, wenn die Antriebs- und Steuerfunktionen entgegengesetzte Steuerbewegungen ausführen.

Verbesserte Drehung des Drehtisches

Die bei herkömmlichen Schneckenantrieben auftretenden Probleme treten bei dem neuen Ring-Drehzapfenantrieb nicht auf. Verfügt über ein Oberwagengerielung zum mechanischen Sperren während des Transports.

Bodensteuerung

Befindet sich jetzt neben dem Hydraulik-Steuerblock, in sicherem Abstand von der Auspuffanlage in Augenhöhe.

Sicherheit in Sicht

Alle Bedien- und Sicherheitshinweise sind deutlich angebracht und leicht verständlich.



Einfache Wartung

Die Motorlagerung kann um 50° nach vorn geschwenkt werden und ermöglicht den einfachen Zugang bei Wartungs- und Reparaturarbeiten.

Ausschwenkbarer Steuerblock

Der Steuerblock ist ausschwenkbar und ermöglicht den einfachen Zugang zu allen Seiten.

Weniger Bauteile

Die reduzierte Verwendung von Bauteilen führt zu weitgehend baugleichen Z-45/25 Modellen und geringerem Wartungsaufwand.

Auslegung

Durch die Arbeitshöhe von über 15,5 m, die Auslegung von 7,6 m – bei Z-45/25 und Z-45/25J Modellen – und eine übergreifende Höhe von 7 m reichen Sie höher und weiter als jemals zuvor.

Gesteigerte Stabilität

Der größere und stabilere Hauptausleger und die Erweiterungsrohre bieten gesteigerte Leistung und Lebensdauer. Die verbesserte Kabelführung umfaßt die Befestigung der Geräteleitung mit einer breiteren Kunststoffschiene.

Z-45/25 RT
Z-45/25J RT



Einfaches Fahren im Gelände

Die Arbeit in rauhem Gelände ist mit dem Z-45/25 kein Problem. Das bodenausgleichende aktiv pendelnde Achssystem (optional bei 4x2 Modellen) erfasst das Gelände automatisch und stellt die Pendel Bewegung der Vorderachse auf die Bodenbeschaffenheit ein. Grobstollige 90 cm Reifen und einzeln wirkende Feder-Hinterradbremmen verbessern die Fahreigenschaften in rauhem Gelände. Ein neues Spursteuerungssystem verbessert die Kraftverteilung auf die Reifen um 50%. Ein weiteres Merkmal des Z-45/25 ist auch die Bodenfreiheit von 30 cm an der Achse.

Standardausrüstung

- Über 15,5 m Arbeitshöhe
- 7,6 m horizontale Auslegung
- Übergreifende Höhe von über 6,7 m
- 1,37 m Wendekreis
- 45 Sekunden Hebedauer bis zur vollen Höhe
- 227 kg Tragfähigkeit
- Pendelnde Achse bei 4x4 Modellen
- Variabler Antrieb mit Gas/Propangas oder Dieselmotor Optionen
- Absolut proportionale Steuerpult
- Antriebsaktivierungssystem
- 180° Drehung der Bühne mit Hydraulikantrieb bei Z-45/25 Modellen
- 160° Drehung der Bühne mit Hydraulikantrieb bei Z-45/25J Modellen
- Wechselstromanschluß an Plattform
- Verschließbare Abdeckungen des Drehtisches

- 24V Gleichstrom Hilfsstromversorgung
- Hupe
- Neigungsalarm
- Betriebsstundenzähler

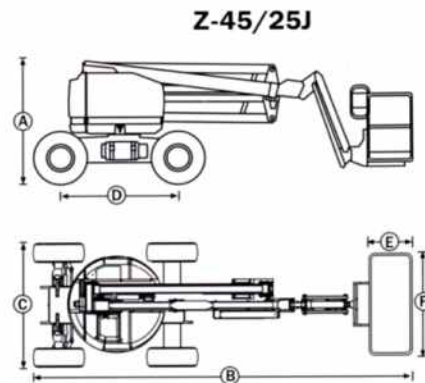
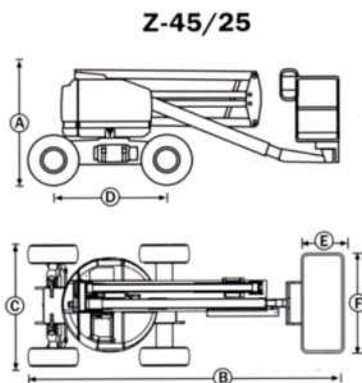
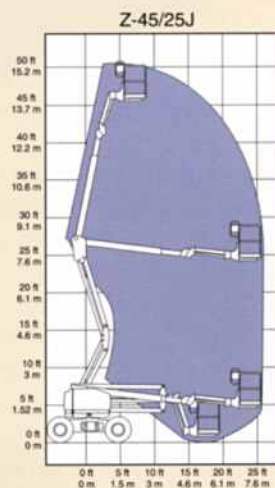
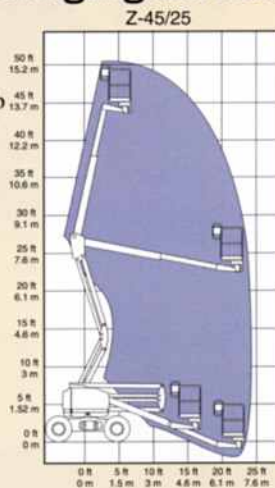
Ausstattungs- optionen und Zubehör

- Zweirad- oder Vierradantrieb
- Pendelnde oder nicht pendelnde Achse bei 4x2 Modellen
- Schaumgefüllte Geländereifen
- 1,22 oder 1,52 m Stahlplattform
- Voller Arbeitsbühnen-Quetschschutz durch Schienen
- Plattform mit Schwingtür
- Abdeckung für Steuerpult
- Druckluftleitung zur Plattform
- Alarmeinrichtung
- Kaltstarteinrichtung
- Arbeitsscheinwerfer für Bühne
- Einrichtung für den Einsatz unter schwierigen Umgebungsbedingungen
- 2000 oder 3000 Watt Wechselstromgenerator
- Wahlschalter Heben/Fahren
- GS/LPS Einstufung für mit Ford-Motoren betriebene Maschinen

Entspricht den Normen

- ANSI/SIA A92.5
- CSA CAN3-B354,4-M82
- CE Zertifikat
- AS 1418.10

Bewegungsbereich



Technische Daten

	Z-45/25	Z-45/25J
Arbeitshöhe	15,91 m	15,86 m
Höhe Plattform	13,91 m	13,86 m
(A) Höhe - eingefahren	2,08 m	2,08 m
(B) Länge - eingefahren	5,48 m	6,78 m
(C) Breite	2,24 m	2,24 m
(D) Radstand	2,03 m	2,03 m
Bodenfreiheit - Mitte	33 cm	33 cm
Bodenfreiheit - Min.	25,4 cm	25,4 cm
(E) Länge Plattform	76,2 cm	76,2 cm
(F) Breite Plattform	1,83 m	1,83 m
Horizontale Auslegung - Max.	7,6 m	7,6 m
Übergreifende Höhe	6,93 m	7,21 m
Tragfähigkeit	227 kg	227 kg
Wendekreis - innen	1,37 m	1,37 m
Drehung des Drehtisches	359°	359°
Drehung der Rückseite	Null	Null
Drehung Plattform	180°	160°
Antrieb	Ford LRG 425 EFI Gas/Propangas 61 kW Deutz Diesel F3L 1011 27 kW	
Fahrgeschwindigkeit - eingefahren	7,72 km/h	7,72 km/h
Fahrgeschwindigkeit - ausgefahren	0,965 km/h	0,965 km/h
Hebedauer bis zur vollen Höhe	45 s	45 s
Steuerung	12V Gleichstrom, proportional	12V Gleichstrom, proportional
Zusatzstromversorgung	12V Gleichstrom	12V Gleichstrom
Reifen	14-17,5	14-17,5
Steigfähigkeit - 4x4	45%	45%
Steigfähigkeit - 4x2	30%	30%
Volumen des Hydrauliktanks	95 Liter	95 Liter
Volumen des Kraftstofftanks	64 Liter	64 Liter
Gewicht - 4x4	6350 kg	6668 kg
Gewicht - 4x2	6260 kg	6577 kg



**Norbert
Wienold GmbH**

Material- und Personenlifte

Industriegebiet Waldstr. 35a
D-48488 Emsbüren
Telefon (05903) 9394-0
Telefax (05903) 1707
email: Wienold@t-online.de